

٦- التعليم الرسمي:

٦-١- المدارس

بلغ مجموع المدارس والمعاهد المهنية والتقنية الرسمية العاملة للعام الدراسي ٢٠١٤-٢٠١٥/٢٢٣ مدرسة أو معهداً.

جدول رقم ٦-١: توزيع المدارس والمعاهد المهنية والتقنية الرسمية على المحافظات

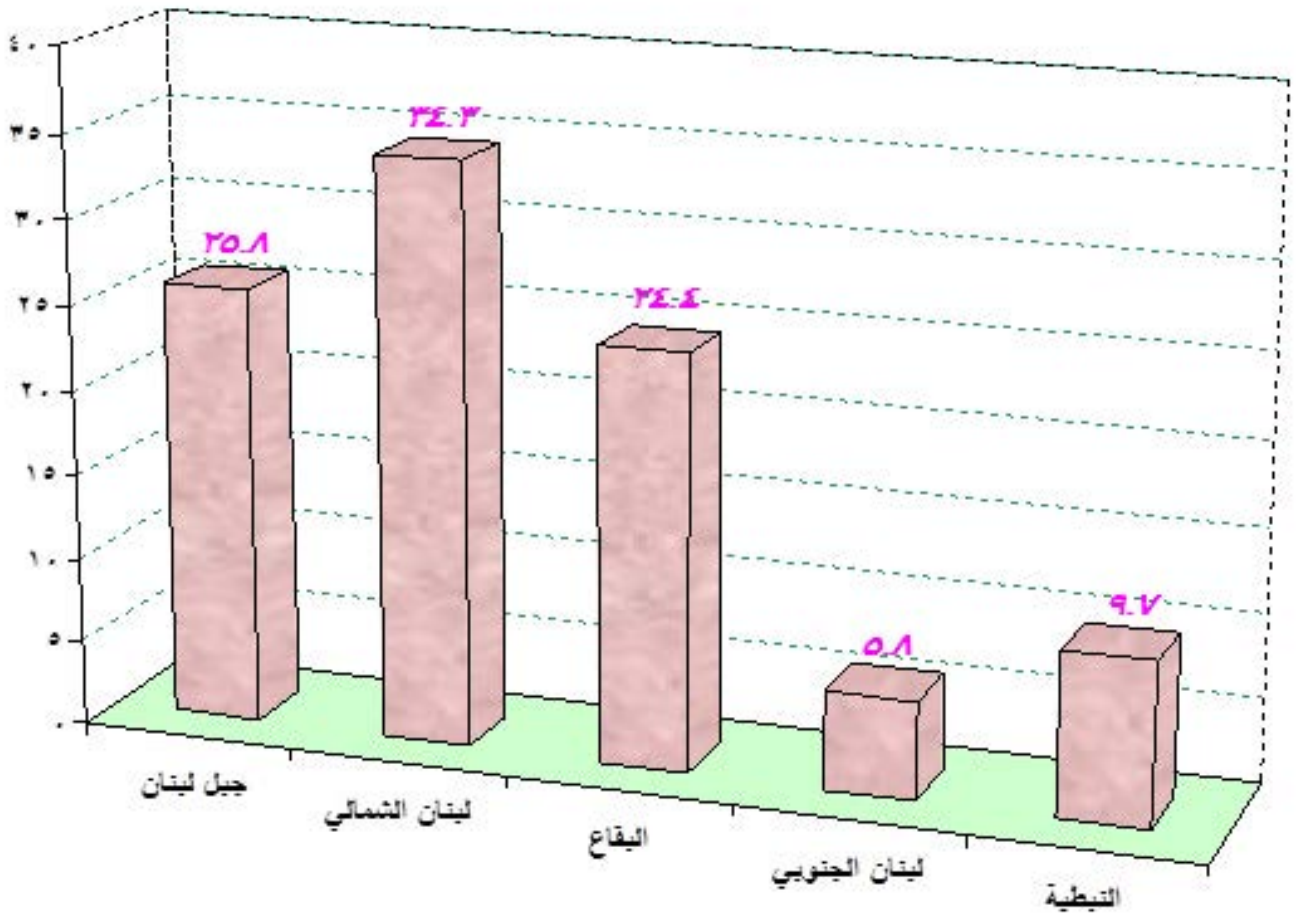
٢٧,٦ %	جبل لبنان
٣٢,٥ %	لبنان الشمالي
٢٢ %	البقاع
٥,٧ %	لبنان الجنوبي
١٢,٢ %	النبطية

جدول رقم ٦-٢: توزيع المدارس والمعاهد المهنية والتقنية الرسمية بحسب الجنس

٤٣,٨ %	إناث
٥٦,٢ %	ذكور

جدول رقم ٦-٣: توزيع الطلاب في المدارس والمعاهد المهنية والتقنية الرسمية على المحافظات

٢٥,٨ %	جبل لبنان
٣٤,٣ %	لبنان الشمالي
٢٤,٤ %	البقاع
٥,٨ %	لبنان الجنوبي
٩,٧ %	النبطية



رسم بياني رقم ٦-١: توزيع المدارس والمعاهد المهنية والتقنية الرسمية على المحافظات

جدول رقم ٤-٦ : توزيع الطلاب في المدارس الرسمية بحسب الشهادات والجنس على المحافظات

مجموع الطلاب	الشهادات الرسمية																		المعلومات العامة
	الاجازة الفنية		الامتياز الفني		المشرف الفني (الماستر)		الكالوريا الفنية		الثانوية المهنية (النظام المزوج)		التأهيلية الفنية التخصصية		التكميلية المهنية		الكفاءة المهنية				
	ذكر	انثى	ذكر	انثى	ذكر	انثى	ذكر	انثى	ذكر	انثى	ذكر	انثى	ذكر	انثى	ذكر	انثى			
١٠٨٣٨	٧٠٠٣	٣٨٣٥	٩٠٠	٥٠٠	١٧٣٤	١١٤٦	٦١	٢	٣٠٥٧	١٨٦٢	٣٩٣	٢١	٢	٣	٨٥٦	٣٠١	٠	٠	جبل لبنان
١٤٣٩٨	٧٣٧٩	٧٠١٩	٤٦٧	١٠٢٦	١٨٧٨	٢٥٩٢	٠	٠	٣٢٥٢	٢٦٠٩	١٧٦	٠	٠	٠	١٦٠٦	٧٩٢	٠	٠	لبنان الشمالي
١٠٢٢٠	٥٥٧١	٤٦٤٩	١٨٨	٣٢١	٩٦١	١٣٦٣	٠	٠	٢٧٢٩	٢٣٩٢	٣٦٧	٨	٠	١	١٣١٩	٥٥٨	٧	٦	البقاع
٤٠٧٥	٢٣٣١	١٧٤٤	٠	٠	٥٤١	٧١٩	٠	٠	١١٨٧	٧٩٩	١٣	٠	١٨	٧	٥٧٢	٢١٩	٠	٠	البيطية
٢٤٥١	١٣١١	١١٤٠	٦	٨	٢١١	٢٣٣	٠	٠	٧٦٨	٦٥١	٤٠	٢	٠	٠	٢٨٦	١٤٦	٠	٠	الجنوب
٤١٩٨٢	٢٣٥٩٥	١٨٣٨٧	١٥٦١	١٨٥٥	٥٣٢٥	٦١٥٣	٦١	٢	١٠٩٩٣	٨٣١٣	٩٨٩	٣١	٢٠	١١	٤٦٣٩	٢٠١٦	٧	٦	المجموع العام